

TOP: 8

Beschlussvorlage
Öffentlich :Ja

Amt/Geschäftszeichen
Federführendes Amt :Bauamt

Datum
05.04.2016

Drucksache-Nr.:01-22-2016

Beratungsfolge

Gremium/Ausschuss	Termin	Genehmigung	Stimmverhältnis	J	N	E
Ortsbeirat						
Bau- und Wirtschaftsausschuss	22.03.2016	Empfehlung				
Stadtverordnetenversammlung	12.05.2016					

Betreff:

Beratung und Beschluss: Bauprogramm zur Erneuerung der Beleuchtungsanlage im OT Staffelde - LED Umstellung Teil 3

Beschlussvorlage

Die Stadtverordnetenversammlung der Stadt Kremmen beschließt, die Erneuerung der Beleuchtungseinrichtung entsprechend dem beigefügten aktuellen Planungsstand für die LED-Umstellung Teil 3, im Ortsteil Staffelde in folgenden Straßen

- Staffelder Triftweg
- Frohe Zukunft
- Bergstraße
- Staffelder Dorfstraße

auszuführen.

Die aktuelle Entwurfsplanung für diese Straßen ist diesem Beschluss beigefügt.

Der Bürgermeister wird mit der Vorbereitung und Durchführung der Maßnahme beauftragt.

Beratungsergebnis:

Gremium: Sitzung am: TOP

Anz. Mitgl. :19 dav. anwesend Ja..... Nein..... Enthalt.....

Laut Besch.vorlage..... Abweichender Beschl.(Rückseite).....

eingbracht durch :Bürgermeister
Bearbeiter :Herr Sylvester

.....
Vorsitzender der Stadtverordnetenversammlung

Problembeschreibung/Begründung

Im Haushaltsjahr 2016 sollen laut Investitionsplan eine Reihe von energetischen Sanierungsmaßnahmen an Anlagen und Einrichtungen der Stadt Kremmen ausgeführt werden. Bestandteil dieser Maßnahmen ist u.a. die energetische Sanierung von Beleuchtungsanlagen. Die vorhandenen Beleuchtungsanlagen sind teilweise stark veraltet und verursachen hohe Energie- und Wartungskosten. Im Rahmen der Sanierung ist vorgesehen, diese durch moderne Anlagen mit LED-Leuchtmitteln zu ersetzen.

Die Baumaßnahme ist nach der Straßenbaubeitragsatzung beitragspflichtig. Aus Gründen der Rechtssicherheit wird empfohlen, das Bauprogramm gesondert zu beschließen.

Nach einer Bemusterung von Leuchten verschiedener Hersteller in der Ortsbeiratssitzung Staffelde wird ein Leuchtentyp der Firma Siteco bevorzugt.

Die Mittel für die energetische Sanierung von Beleuchtungsanlagen stehen im Haushalt 2016 zur Verfügung.

gez. Susanne Tamms
Bau- und Ordnungsamtsleiterin

Finanzielle Auswirkung

Finanzielle Auswirkungen? Ja

Gesamtkosten der Maßnahmen: 100.000,00 €

Jährliche Folgekosten : €

Finanzierung
Eigenanteil : €

Objektbezogene
Einnahmen (Zuschüsse): €

Haushaltsbelastung : €

jährlich :

Veranschlagung :
mit : €
Produktsachkonto :
im Ergebnishaushalt :

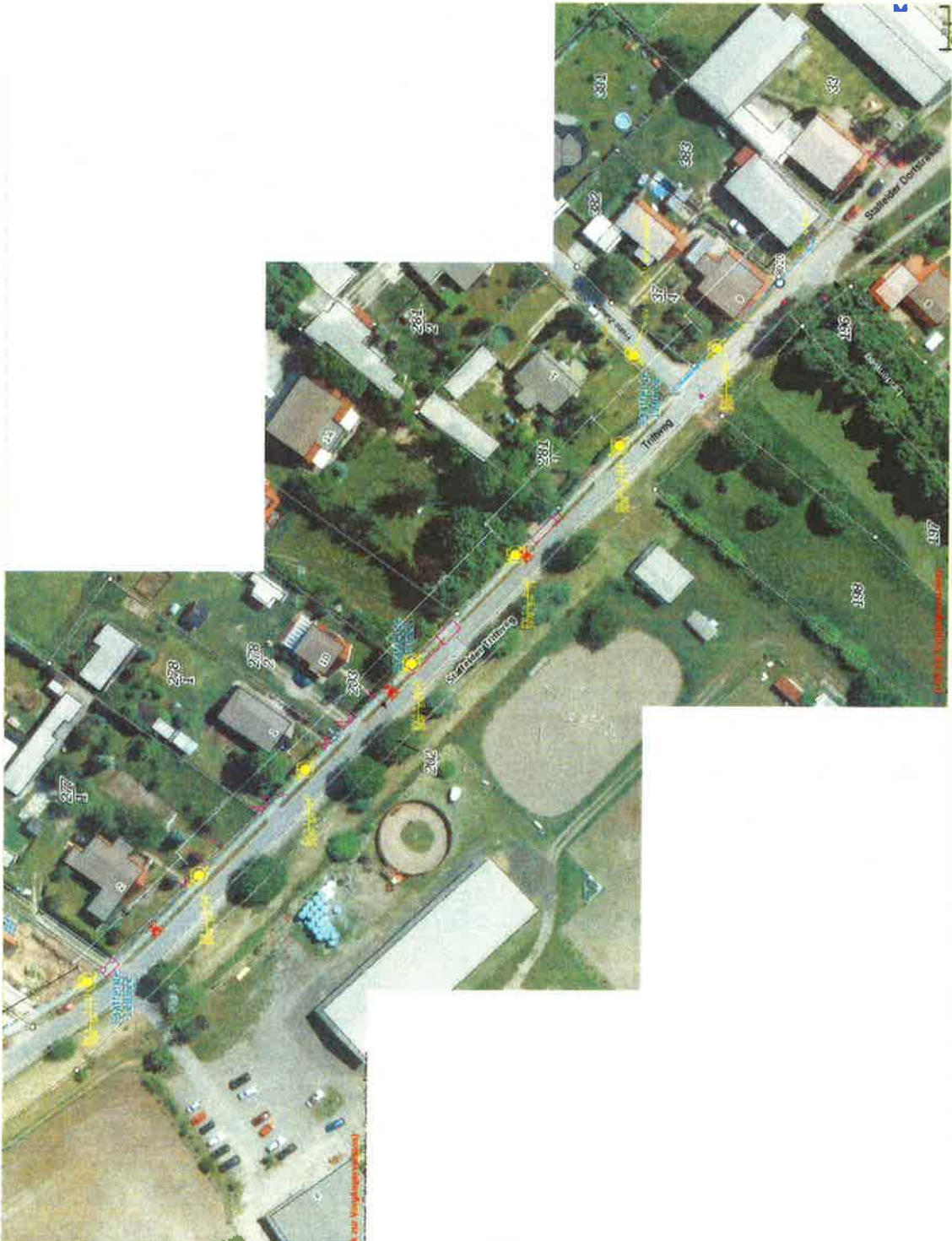
im Finanzhaushalt : 54101 / 09613000 / 78510300

.....

.....

Staffelder Triftweg 1

- Anmerkungen:**
- 107 1/11/11er IV
 - 211 DÜVAVR
 - 212 DÜVAVR
 - 213 DÜVAVR
 - 214 DÜVAVR
 - 215 DÜVAVR
 - 216 DÜVAVR
 - 217 DÜVAVR
 - 218 DÜVAVR
 - 219 DÜVAVR
 - 220 DÜVAVR
 - 221 DÜVAVR
 - 222 DÜVAVR
 - 223 DÜVAVR
 - 224 DÜVAVR
 - 225 DÜVAVR
 - 226 DÜVAVR
 - 227 DÜVAVR
 - 228 DÜVAVR
 - 229 DÜVAVR
 - 230 DÜVAVR
 - 231 DÜVAVR
 - 232 DÜVAVR
 - 233 DÜVAVR
 - 234 DÜVAVR
 - 235 DÜVAVR
 - 236 DÜVAVR
 - 237 DÜVAVR
 - 238 DÜVAVR
 - 239 DÜVAVR
 - 240 DÜVAVR
 - 241 DÜVAVR
 - 242 DÜVAVR
 - 243 DÜVAVR
 - 244 DÜVAVR
 - 245 DÜVAVR
 - 246 DÜVAVR
 - 247 DÜVAVR
 - 248 DÜVAVR
 - 249 DÜVAVR
 - 250 DÜVAVR
 - 251 DÜVAVR
 - 252 DÜVAVR
 - 253 DÜVAVR
 - 254 DÜVAVR
 - 255 DÜVAVR
 - 256 DÜVAVR
 - 257 DÜVAVR
 - 258 DÜVAVR
 - 259 DÜVAVR
 - 260 DÜVAVR
 - 261 DÜVAVR
 - 262 DÜVAVR
 - 263 DÜVAVR
 - 264 DÜVAVR
 - 265 DÜVAVR
 - 266 DÜVAVR
 - 267 DÜVAVR
 - 268 DÜVAVR
 - 269 DÜVAVR
 - 270 DÜVAVR
 - 271 DÜVAVR
 - 272 DÜVAVR
 - 273 DÜVAVR
 - 274 DÜVAVR
 - 275 DÜVAVR
 - 276 DÜVAVR
 - 277 DÜVAVR
 - 278 DÜVAVR
 - 279 DÜVAVR
 - 280 DÜVAVR
 - 281 DÜVAVR
 - 282 DÜVAVR
 - 283 DÜVAVR
 - 284 DÜVAVR
 - 285 DÜVAVR
 - 286 DÜVAVR
 - 287 DÜVAVR
 - 288 DÜVAVR
 - 289 DÜVAVR
 - 290 DÜVAVR
 - 291 DÜVAVR
 - 292 DÜVAVR
 - 293 DÜVAVR
 - 294 DÜVAVR
 - 295 DÜVAVR
 - 296 DÜVAVR
 - 297 DÜVAVR
 - 298 DÜVAVR
 - 299 DÜVAVR
 - 300 DÜVAVR



Gewinn		Erlös		Einnahmepunkte	
Art	Wert	Art	Wert	Art	Wert
1	1.500	1	1.500	1	1.500
2	1.500	2	1.500	2	1.500
3	1.500	3	1.500	3	1.500
4	1.500	4	1.500	4	1.500
5	1.500	5	1.500	5	1.500
6	1.500	6	1.500	6	1.500
7	1.500	7	1.500	7	1.500
8	1.500	8	1.500	8	1.500
9	1.500	9	1.500	9	1.500
10	1.500	10	1.500	10	1.500
11	1.500	11	1.500	11	1.500
12	1.500	12	1.500	12	1.500
13	1.500	13	1.500	13	1.500
14	1.500	14	1.500	14	1.500
15	1.500	15	1.500	15	1.500
16	1.500	16	1.500	16	1.500
17	1.500	17	1.500	17	1.500
18	1.500	18	1.500	18	1.500
19	1.500	19	1.500	19	1.500
20	1.500	20	1.500	20	1.500
21	1.500	21	1.500	21	1.500
22	1.500	22	1.500	22	1.500
23	1.500	23	1.500	23	1.500
24	1.500	24	1.500	24	1.500
25	1.500	25	1.500	25	1.500
26	1.500	26	1.500	26	1.500
27	1.500	27	1.500	27	1.500
28	1.500	28	1.500	28	1.500
29	1.500	29	1.500	29	1.500
30	1.500	30	1.500	30	1.500
31	1.500	31	1.500	31	1.500
32	1.500	32	1.500	32	1.500
33	1.500	33	1.500	33	1.500
34	1.500	34	1.500	34	1.500
35	1.500	35	1.500	35	1.500
36	1.500	36	1.500	36	1.500
37	1.500	37	1.500	37	1.500
38	1.500	38	1.500	38	1.500
39	1.500	39	1.500	39	1.500
40	1.500	40	1.500	40	1.500
41	1.500	41	1.500	41	1.500
42	1.500	42	1.500	42	1.500
43	1.500	43	1.500	43	1.500
44	1.500	44	1.500	44	1.500
45	1.500	45	1.500	45	1.500
46	1.500	46	1.500	46	1.500
47	1.500	47	1.500	47	1.500
48	1.500	48	1.500	48	1.500
49	1.500	49	1.500	49	1.500
50	1.500	50	1.500	50	1.500
51	1.500	51	1.500	51	1.500
52	1.500	52	1.500	52	1.500
53	1.500	53	1.500	53	1.500
54	1.500	54	1.500	54	1.500
55	1.500	55	1.500	55	1.500
56	1.500	56	1.500	56	1.500
57	1.500	57	1.500	57	1.500
58	1.500	58	1.500	58	1.500
59	1.500	59	1.500	59	1.500
60	1.500	60	1.500	60	1.500
61	1.500	61	1.500	61	1.500
62	1.500	62	1.500	62	1.500
63	1.500	63	1.500	63	1.500
64	1.500	64	1.500	64	1.500
65	1.500	65	1.500	65	1.500
66	1.500	66	1.500	66	1.500
67	1.500	67	1.500	67	1.500
68	1.500	68	1.500	68	1.500
69	1.500	69	1.500	69	1.500
70	1.500	70	1.500	70	1.500
71	1.500	71	1.500	71	1.500
72	1.500	72	1.500	72	1.500
73	1.500	73	1.500	73	1.500
74	1.500	74	1.500	74	1.500
75	1.500	75	1.500	75	1.500
76	1.500	76	1.500	76	1.500
77	1.500	77	1.500	77	1.500
78	1.500	78	1.500	78	1.500
79	1.500	79	1.500	79	1.500
80	1.500	80	1.500	80	1.500
81	1.500	81	1.500	81	1.500
82	1.500	82	1.500	82	1.500
83	1.500	83	1.500	83	1.500
84	1.500	84	1.500	84	1.500
85	1.500	85	1.500	85	1.500
86	1.500	86	1.500	86	1.500
87	1.500	87	1.500	87	1.500
88	1.500	88	1.500	88	1.500
89	1.500	89	1.500	89	1.500
90	1.500	90	1.500	90	1.500
91	1.500	91	1.500	91	1.500
92	1.500	92	1.500	92	1.500
93	1.500	93	1.500	93	1.500
94	1.500	94	1.500	94	1.500
95	1.500	95	1.500	95	1.500
96	1.500	96	1.500	96	1.500
97	1.500	97	1.500	97	1.500
98	1.500	98	1.500	98	1.500
99	1.500	99	1.500	99	1.500
100	1.500	100	1.500	100	1.500

Anschluss-B Blatt 2

Staffelder Triftweg 2

--- Gewerk Elektro - Entwurfsplanung ---					
Ziel	Aufwand	Datum	Name	Menge	Vermerk
1	Standard Leistung	07.03.16	Kleinlein	Maße	

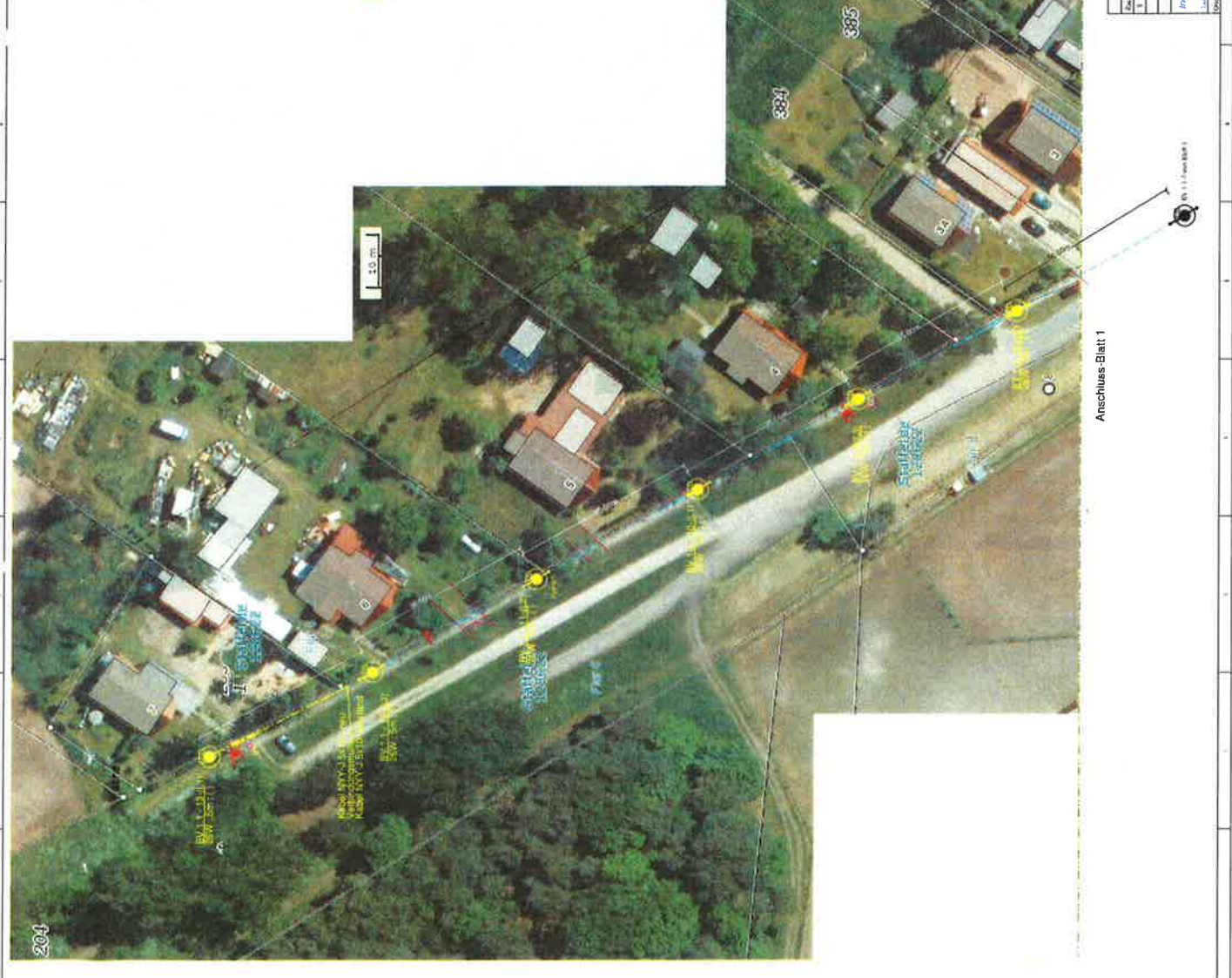
Lageplan	
Objekt-Nr.	01062015 - 10
Blatt-Nr.	Blatt 2
Zeichnungs-Nr.	01062015-10-01
Datum	16.06.2015
Standort	Staffelder Triftweg 2

Projekt	
Projekt-Nr.	15081
Projekt-Name	Staffelder Triftweg 2
Projekt-Lage	Staffelder Triftweg 2
Projekt-Typ	Strahlenschutz

Gezeichnet von: Kleinlein
Geprüft von: Kleinlein
Ingenieur: Kleinlein
Angebot: Kleinlein
Kunde: Kleinlein



- Legende**
- NTV J. Kleinlein
Lageplan
0,7 m Höhe
0,7 m Höhe
0,7 m Höhe
0,7 m Höhe
0,7 m Höhe
0,7 m Höhe
- Technische Angaben**
- 0,7 m Höhe (bei 1,10 m über Grund)
 - 0,7 m Höhe (bei 1,10 m über Grund)
 - 0,7 m Höhe (bei 1,10 m über Grund)
 - 0,7 m Höhe (bei 1,10 m über Grund)



Anschluss Blatt 1

